

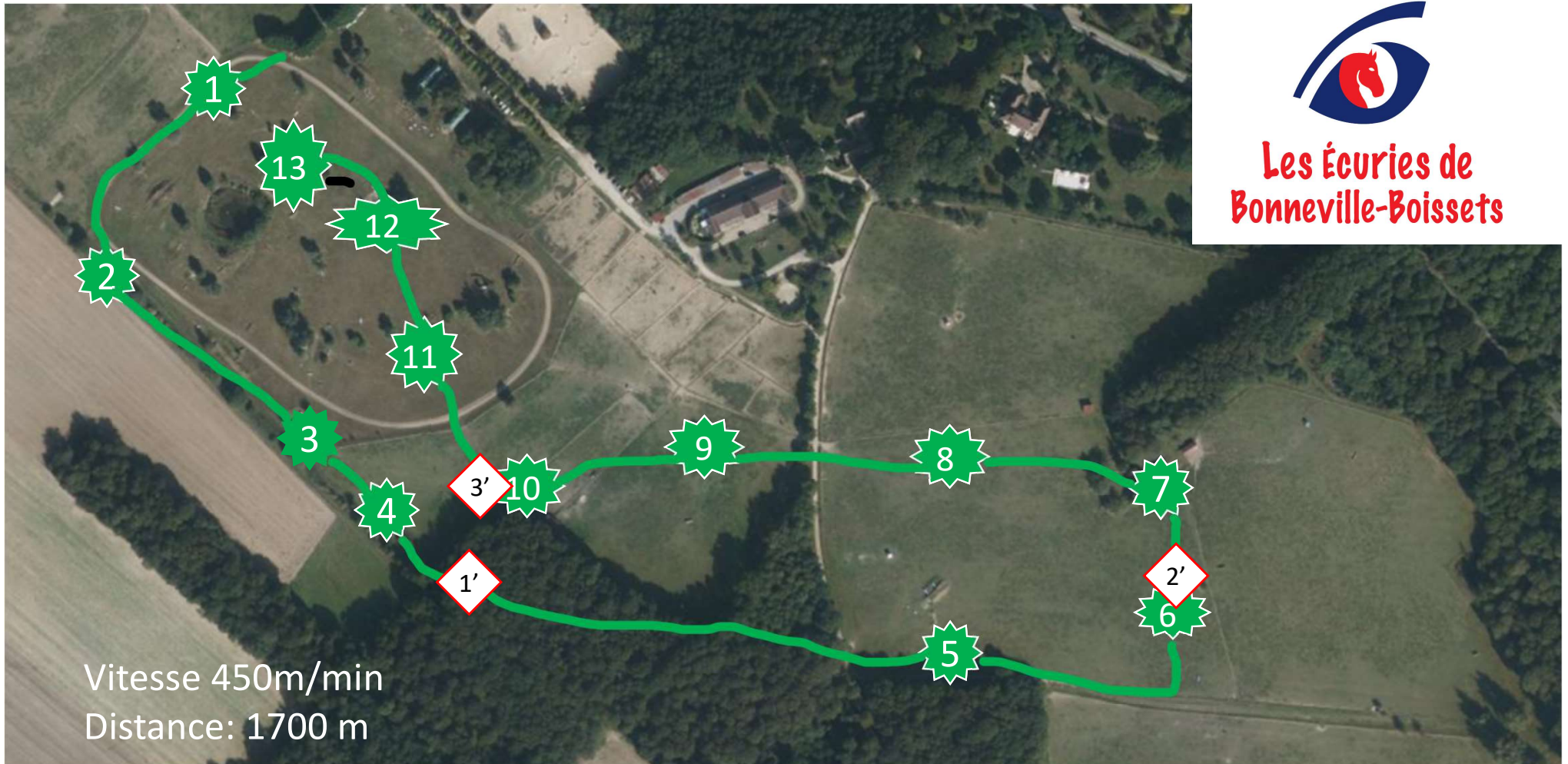


Amateur 4

Nbre d'efforts: 15



Les Écuries de
Bonneville-Boissets



1- tronc

2-tronc

3- Brooke

4- table champignon

5AB-dôme/toit

6-haie

7AB-CB/CH

8- Mim's

9-talus

10- dôme rose

11-ponton

12-vertical Mim's

13- Finish





Amateur 2

Nbre d'efforts: 22



Les Écuries de
Bonneville-Boissets



Vitesse 500m/min
Distance: 2100m

1-coffre

2- vertical MIM's

3- maison bleue

4AB- abri a faisan/haie

5- Trou

6ABC-CB/CH/directionnel

7- vague

8- haie

9-oxer mim's

10- table pique-nique

11ABC-haie/tronc de biais

12-spa

13ABC-coffin

14-coffre

15- haie

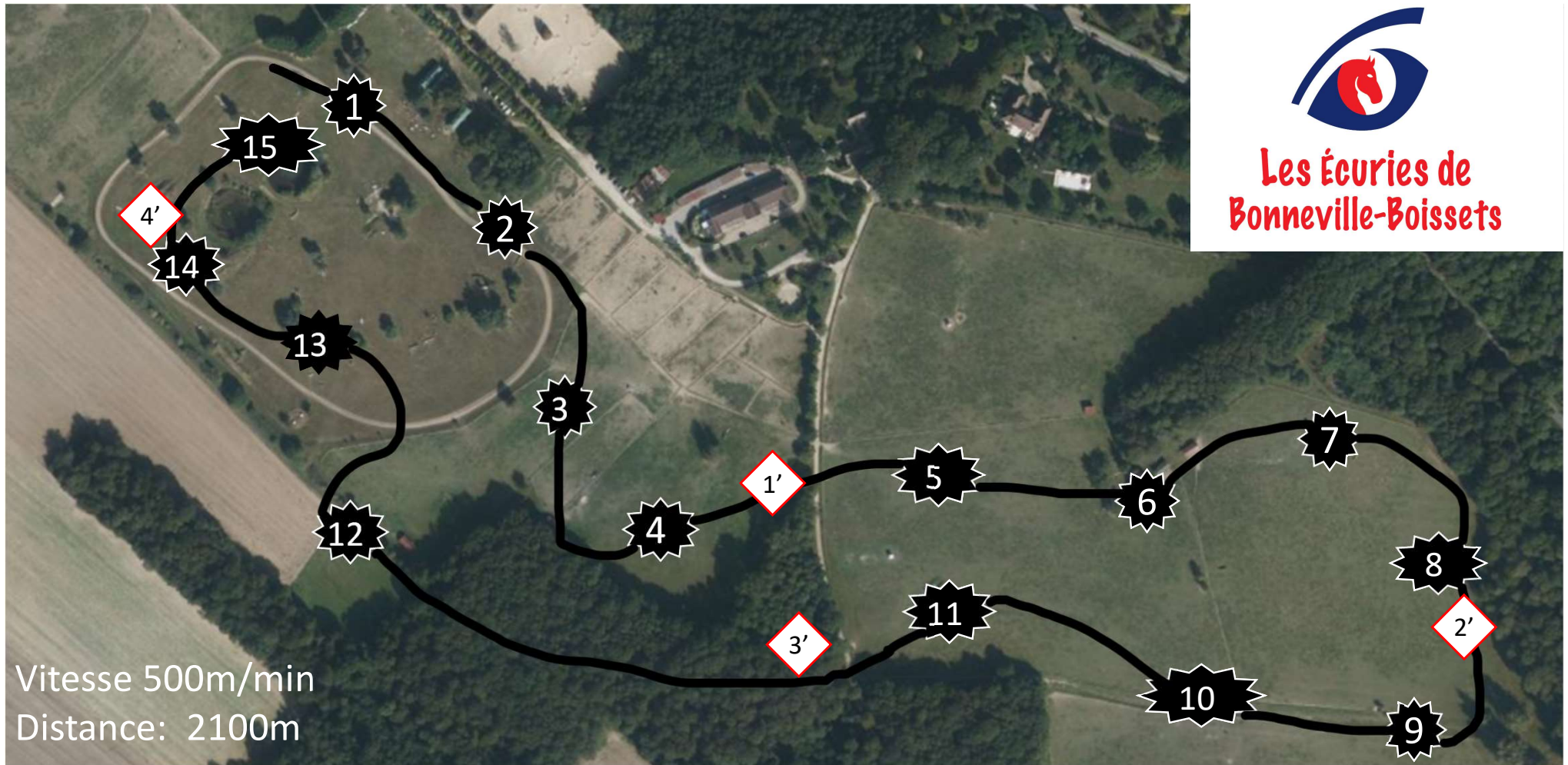


Amateur 3

Nbre d'efforts: 19



Les Écuries de
Bonneville-Boissets



Vitesse 500m/min
Distance: 2100m

1-coffre

2- vertical MIM's

3- maison bleue

4AB- abri a faisan/haie

5- Trakenhen

6AB-talus / CB

7- vague

8- haie

9-oxer mim's

10- table pique-nique

11AB-tronc/tronc

12-spa

13AB-coffin

14-coffre

15- haie



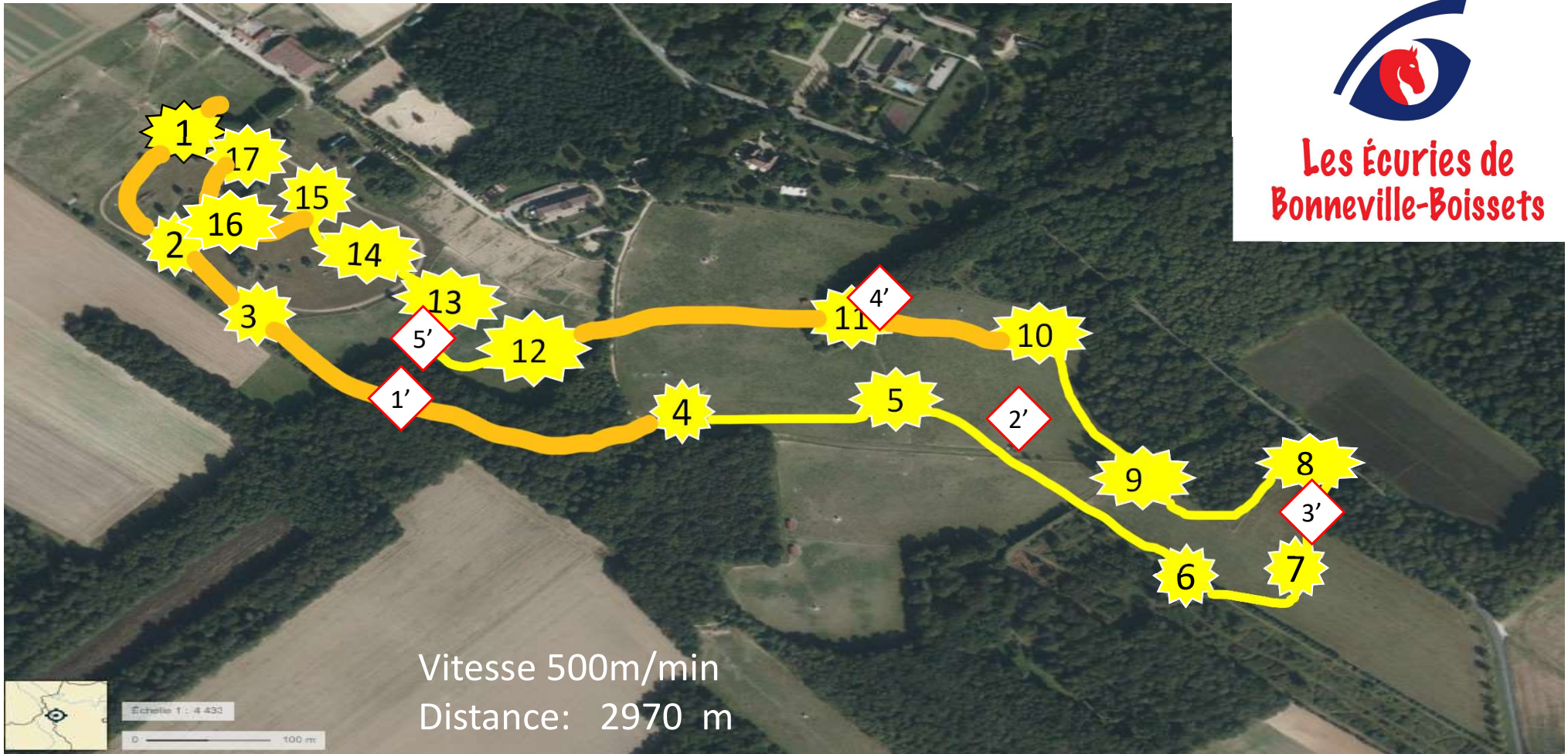


Amateur 1 / Pro 4

Nbre d'efforts: 23



Les Écuries de
Bonneville-Boissets



1-1/4 de rond

2- oxer

3- table champignon

4AB- haie/vertical

mim's

5-trou

6- coffre

7AB-les tonneaux

8-Pointe

9-ponton

10-mim's

11ABC-envol/CH/planche

12-SPA

13-cylindre

14ABC -CB/œil/Mims

15-Entree de

Gué

16-mim's

17-Escalier



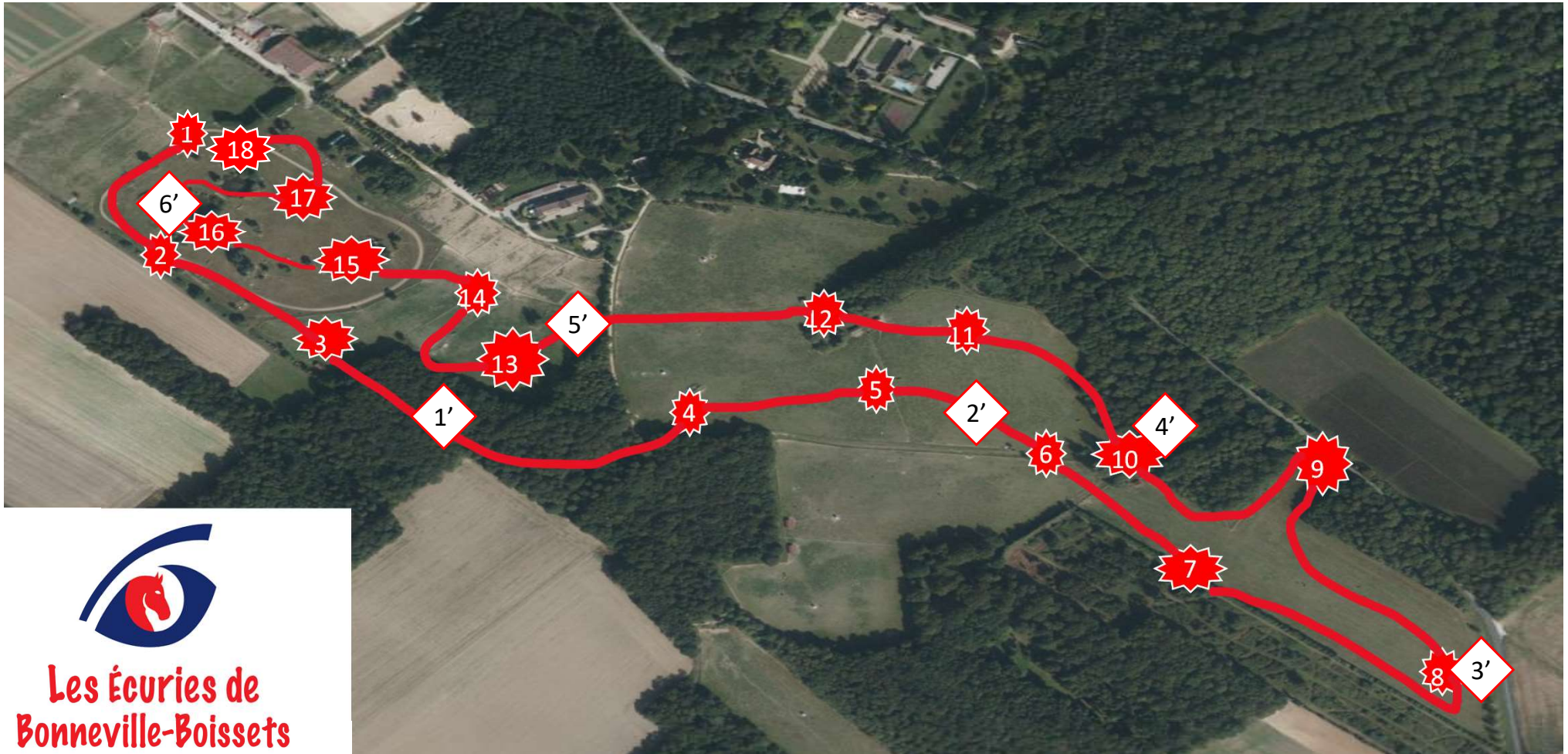


Amateur Elite / Pro 3

Vitesse 520m/min
Distance: 3400 m

Tps idéal:

Nbre d'efforts: 26



**Les Écuries de
Bonneville-Boissets**

- 1- ¼ de rond
- 2- Maison
- 3- table
- 4-Oxer

- 5AB-trackhenen/directionnel
- 6- palissade
- 7-coffre
- 8ABC-les cylindres

- 9-Pointe
- 10-Ponton
- 11-tonneaux
- 12ABC piano/brush

- 13-SPA
- 14-cylindre
- 15AB-Table Mim's/pointe
- 16-mim's
- 17ABC-le gué

- 18-coffre losange