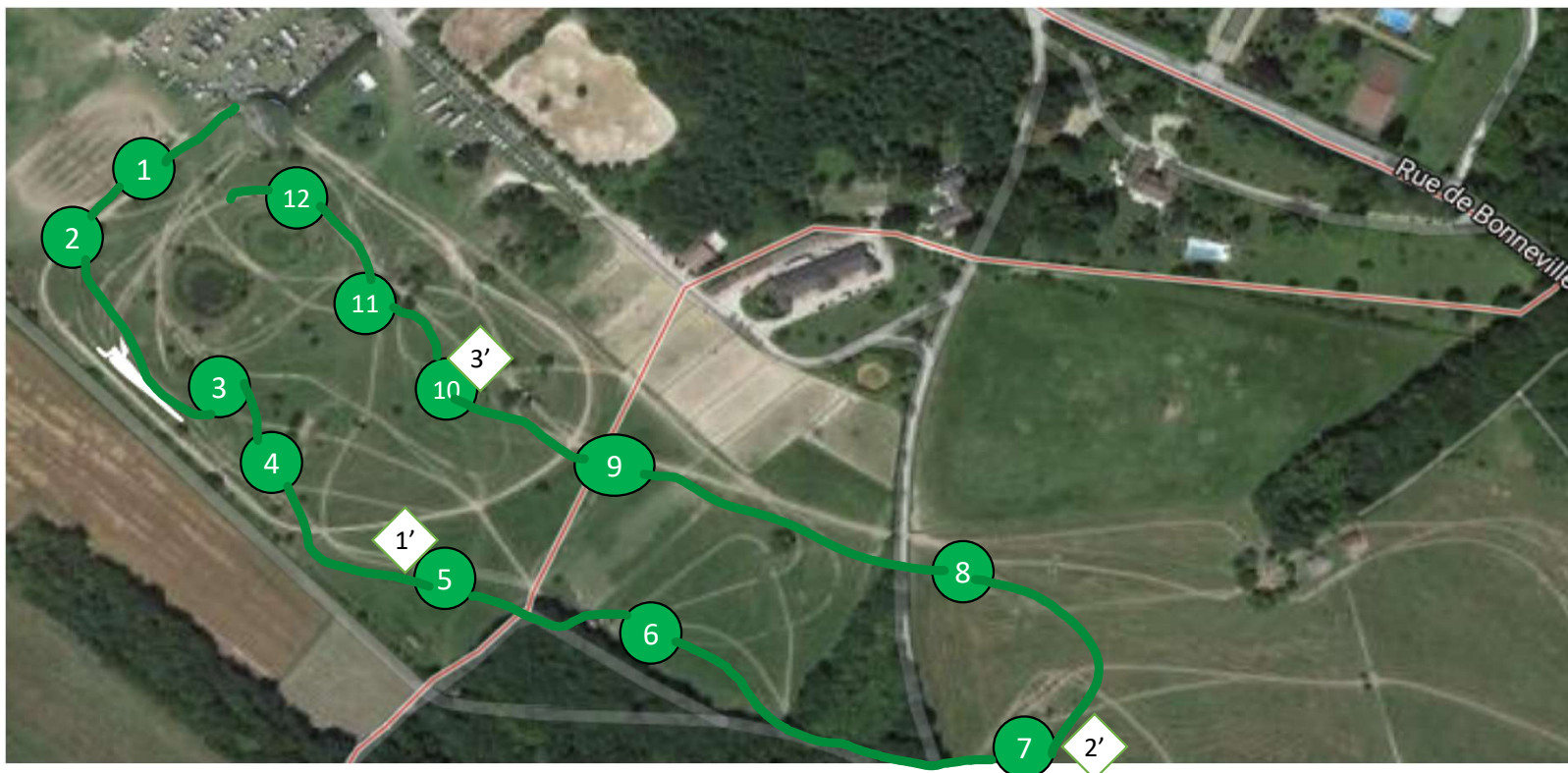




Les Écuries de
Bonneville-Boissets

Poney Elite/Club 1



Vert

1-tronc
2- coffre
3- flute de paon
4-sortie de gué
5- palissade

6- haie
7ab- tronc/directionnel
8-coffre vert
9-1/2 rond

10- lauriers
11AB-Gué
12-haie

Distance: 1400 m
Vitesse: 400m/min
14 efforts